

WICHTIGE GEBRAUCHSHINWEISE

- Für die Sahnekapseln gelten die auf der Kapselverpackung angegebenen Sicherheitsbestimmungen.
- Geleerte Kapseln sollten nicht auf dem Gerätekopf verbleiben, sondern mit dem Kapselhalter abgeschraubt werden.
- Nur Kayser Einwegkapseln verwenden.
- Gerät weder Wärme noch direkter Sonneneinwirkung aussetzen!
- Nur in den Kühlschrank, aber nicht in die Tiefkühltruhe oder ins Gefrierfach geben.
- Gerätekopf nicht abschrauben, solange das Gerät unter Druck steht – siehe Gebrauchsanleitung, Punkt 7.
- Veränderungen am Gerät und dessen Sicherheitseinrichtungen dürfen nicht durchgeführt werden.
- Es dürfen nur Kayser Originalteile verwendet werden. Wenden Sie sich im Bedarfsfall an Kayser.
- Verwenden Sie keine scharfen Gegenstände beim Reinigen. Zerlegen Sie das Gerät nur in jene Teile, die auf der Zeichnung (siehe Seite 11) dargestellt sind. War die Flasche längere Zeit nicht in Verwendung, muss sie vor dem Wiedergebrauch unbedingt mit warmem Wasser ausgespült werden.

SICHERHEITSHINWEISE

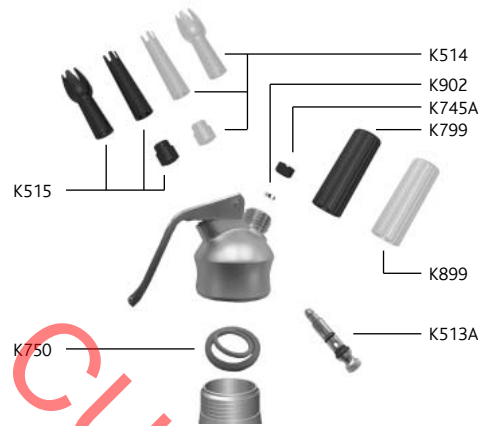
Sahnegeräte sind Druckbehälter, für welche besondere Vorsichtsmaßnahmen gelten.

- Verwenden Sie keine beschädigten Geräte. Ein herabgefallenes Gerät muss von uns geprüft werden, ehe es wieder verwendet wird!
- Sahnegeräte und Sahnekapseln sind für Kinder unerreikbaar aufzubewahren!
- Beugen Sie sich während des Einschraubens der Kapsel nicht über das Gerät!
- Der Kayser-Gerätekopf lässt sich sehr leicht auf die Kayser-Flasche schrauben. Wenden Sie niemals Gewalt an. Kayser-Kopf niemals schief aufsetzen.
- Ventilschraube K745A niemals vom unter Druck stehenden Gerät abschrauben.
- Dieses Gerät ist mit einer Druckbegrenzungseinrichtung ausgestattet, die sich in dem metallenen Gewindestutzen befindet. Bitte vermeiden Sie jegliche eigenmächtige Manipulation, da dies das Erlöschen der Garantie sowie den Haftungsausschluss zur Folge hat.
- Heben Sie diese Gebrauchsanweisung zur Vermeidung von Bedienungsfehlern gut auf.
- Dieses Gerät dient ausschließlich den in dieser Gebrauchsanweisung genannten Verwendungszwecken.

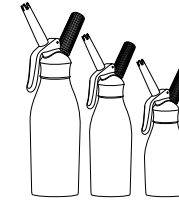
ACHTUNG

Kayser-Geräteköpfe dürfen nur auf Kayser-Flaschen aufgeschraubt werden. Auf dem Gerätekopf sowie auf dem Boden der Flasche ist der Schriftzug Kayser angebracht. Die Verwendung von Fremdteilen kann gefährlich sein.

TEILE



Verwenden Sie nur Einwegkapseln von Kayser.



Sahnegerät

SYMphonie

*250.003 0,25 L

GASTRONomie

*250.001 0,5 L

*250.002 1,0 L

GEBRAUCHSANLEITUNG

Bitte gehen Sie genau nach der Gebrauchsanleitung vor! Reinigen Sie das Gerät vor dem erstmaligen Gebrauch so, wie weiter unten beschrieben.

Bild 1 Dichtung Nr. K750 in den Kayser Kopf einlegen.

Bild 2 Gut gekühltes, frisches Obers (Sahne) einfüllen. Maximal 0,25 L, 0,5 L bzw. 1 L Obers (Sahne) einfüllen.

Bild 3 Kayser Kopf gerade auf die Kayser Flasche aufsetzen und festschrauben bis das Flaschengewinde nicht mehr sichtbar ist. Kayser Kopf nie schief aufsetzen.

Bild 4 Sahnekapsel (N₂O), Farbe silber, in den Kapselhalter einlegen.

Bild 5 Kapsel nur mit dem Kapselhalter auf Metallgewinde aufschrauben, bis Kapselinhalt hörbar einströmt. Nur eine Kapsel für 0,25 L bzw. 0,5 L verwenden. 2 Kapseln für 1 L GASTRONomie-Sahnegerät!

Bild 6 Gerät 3x kurz und kräftig schütteln.

Bild 7 Um Schlagobers (Schlagsahne) zu entnehmen, muss das Sahnegerät gemäß Zeichnung umgedreht und der Hebel leicht gedrückt werden.

Sollte das Obers (die Sahne) nicht fest genug sein, nochmals kurz schütteln. Schütteln Sie das Gerät jedoch nicht vor jeder weiteren Verwendung. Zu häufiges Schütteln macht das Schlagobers (die Schlagsahne) zu steif. Haltbar- oder Light-Schlagobers sehr stark kühlen und mindestens 10-mal schütteln.

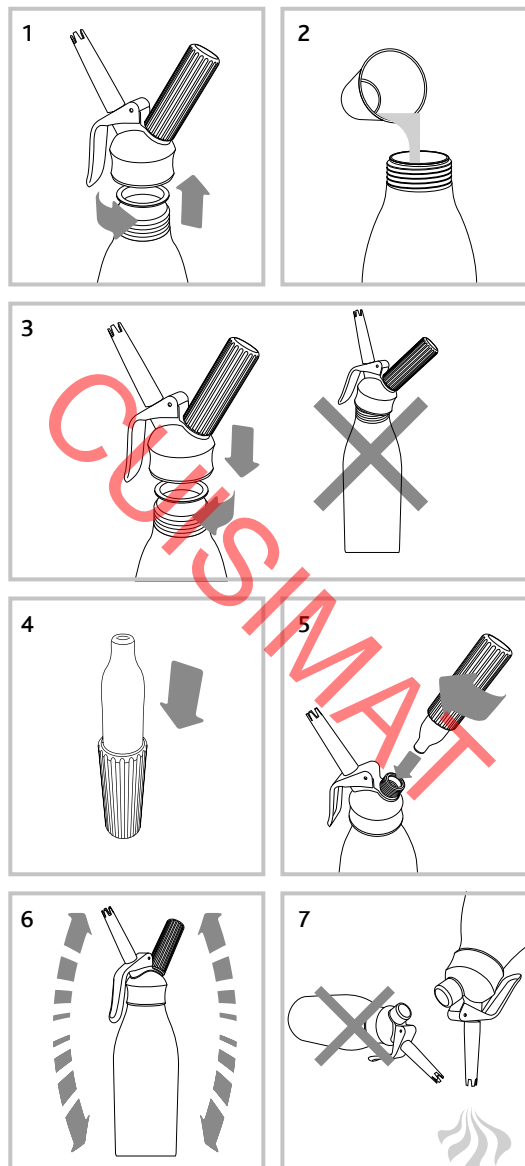
Halten Sie das Gerät senkrecht mit dem Kopf nach unten. So kann kein Gas entweichen, wodurch eine völlige Entleerung möglich ist. Bevor Sie den Kopf von der Flasche abschrauben, Hebel so lange betätigen, bis weder Obers (Sahne) noch Gas herauskommen.

Jedes Kayser-Sahnegerät wird im Werk gründlich geprüft. Deshalb gewähren wir 1 Jahr Garantie ab Datum des Kaufbeleges, sofern das Gerät bestimmungsgemäß verwendet und bedient wird. Lesen Sie bitte daher unsere Gebrauchs- und Sicherheitshinweise aufmerksam durch!

REINIGUNG

Vor dem Öffnen des Gerätes Hebel solange betätigen, bis kein Schlagobers (keine Schlagsahne) und kein Gas mehr herauskommen! Gerät laut Zeichnung zerlegen und alle Teile mit mildem Spülmittel reinigen. Nie auskochen, keinesfalls Reinigungsmittel verwenden die Aluminium zersetzen, nicht in der Geschirrspülmaschine reinigen! Gereinigtes Gerät stets offen aufbewahren! Nach jedem Gebrauch Garniertülle mit warmem Wasser abspülen!

Reparaturen keinesfalls selbst durchführen. Nur original Kayser Ersatzteile verwenden! Kayser Stahlkapseln werden in der Müllverwertung als wertvoller Rohstoff zurück gewonnen. Für Reparaturen immer Kopf und Flasche gemeinsam einsenden.



KAYSER

*250.001

*250.002

*250.003